

## PROJET D'APPUI AU DÉVELOPPEMENT INTÉGRÉ DU SYSTÈME DE SANTÉ

En agissant simultanément sur différents éléments clés du système de santé du Nord-Kivu, PADISS œuvre à la mise en place d'une offre de soins durable, de qualité cohérente et rationnelle.

C'est pourquoi PADISS collabore étroitement avec les autorités provinciales, les acteurs du système de santé et les populations pour :

### Améliorer les INFRASTRUCTURES



- Constructions et réhabilitations durables
- Apport d'équipement

### Renforcer la FORMATION DU PERSONNEL



- Programme de formation continue
- Création d'un centre de formation provincial

### Responsabiliser la POPULATION



- Renforcement de la participation communautaire
- Lutte contre les discriminations

### Soutenir la mise en place D'ORGANISATIONS EFFICACES



- Appui à la division provinciale de la santé
- Renforcement de la gouvernance au niveau de l'Hôpital provincial
- Proposition d'une nouvelle organisation des soins en milieu urbain

### Proposer diverses SOURCES DE FINANCEMENT



- Appui à la subvention des soins en étroite collaboration avec le fonds d'achat de services (FASS)
- Réflexion sur la mise en place d'un système d'assurance maladie

### Améliorer la QUALITÉ et la COHÉRENCE du système de santé



- Mise en place d'un système d'accréditation



## Quatre pôles d'action

- Réhabilitation & équipement
- Encadrement et formation
- Appui au fonctionnement
- Recherche et capitalisation

## Pour un système de santé ambitieux au Nord-Kivu

Les partenaires de la santé coordonnent leurs actions pour que du personnel de santé bien formé, notamment grâce à son passage au centre de formation provincial et aux stages organisés dans des hôpitaux de références, offre à l'ensemble de la population des soins de qualité dans des infrastructures adéquates. Les soins sont accessibles financièrement grâce à différents mécanismes dont un système d'assurance santé. Les autorités garantissent la qualité et l'efficacité du système de soins grâce à un système d'accréditation des structures de soins et du personnel.



Période d'exécution : Janvier 2017 – Décembre 2021

Budget : 14.000.000 €

Bailleurs : Union européenne (90 %) / Coopération belge (10 %)

Groupe cible principal : 360 professionnels de la santé

Bénéficiaires indirects : 7,6 millions de personnes

Acteurs : Autorités, professionnels de la santé, population

Mise en œuvre : ULB-Coopération, Erasme Coopération, Gemelli



Cette publication a été produite avec le soutien financier de l'Union européenne. Son contenu relève de la seule responsabilité de ULB-Coopération et ne reflète pas nécessairement les opinions de l'Union européenne.

Éditeur responsable : ULB-Coopération, 1 Avenue de l'Hôpital, BP 228 Goma

# PADiSS

## UNE APPROCHE NOVATRICE

**Systemique** : Appréhender la complexité et les interactions entre les différentes « parties » du système de santé, et agir sur plusieurs facteurs simultanément.

**Recherche-action** autour de 4 axes : (i) l'accréditation des structures de santé, (ii) l'assurance-maladie obligatoire, (iii) l'organisation des soins de santé en milieu urbain, et (iv) la transition urgence-développement à Rutshuru.

**Participation et inclusion** : Associer et collaborer avec l'ensemble des acteurs et actrices du système de santé.

**Nouvelles technologies** : Développement d'un logiciel de gestion de dossiers des patients adapté aux conditions locales.



## UNE COMPOSANTE DU PRO DS

### PROGRAMME DE RENFORCEMENT DE L'OFFRE ET DE DÉVELOPPEMENT DE L'ACCÈS AUX SOINS DE SANTÉ EN RÉPUBLIQUE DÉMOCRATIQUE DU CONGO

PRODS est une initiative du Ministère de la Santé de la RDC, avec le soutien de l'Union européenne et de ses partenaires

**Objectifs** : Contribuer, dans le cadre du PNDS (Plan National de Développement Sanitaire) et dans le contexte global de lutte contre la pauvreté, à l'amélioration de l'état de santé de la population. Précisément il s'agit de :

- Améliorer l'accessibilité aux soins de santé de qualité, en particulier pour les populations vulnérables
- Intégrer les zones de santé couvertes par des interventions humanitaires et verticales
- Renforcer les capacités institutionnelles du Ministère de la Santé (national et provincial)

**Durée** : 5 ans (2017-2021)

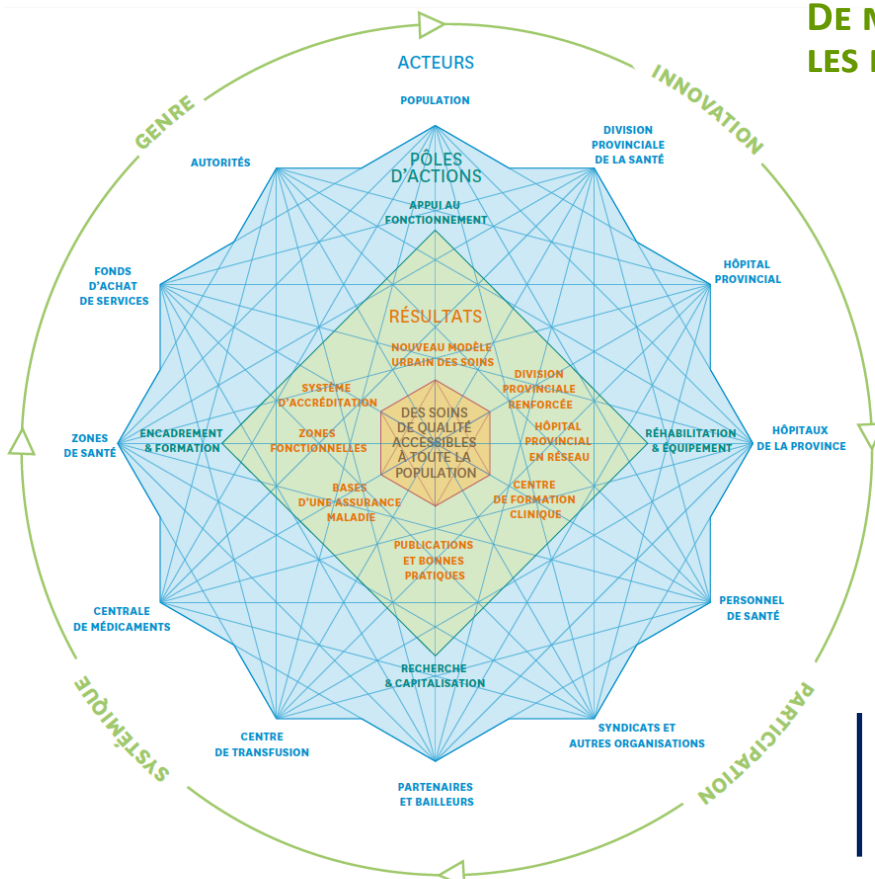
**Financement** : 150.300.000 €

UE : 145.000.000 €

UNICEF + ONG : 5.300.000 €

**Zones d'intervention** : Ituri, Haut Uélé, Kasai Oriental, Lomami, Nord-Kivu

## DE MULTIPLES INTERACTIONS ENTRE LES PARTENAIRES IMPLIQUÉS



- Ministère de la Santé & gouvernement de la province du Nord-Kivu
- Division provinciale de la santé (DPS)
- Hôpital provincial du Nord-Kivu
- Zones de santé de Goma et Rutshuru et 6 zones de santé du Grand Nord
- Centre provincial de transfusion sanguine (CPTS)
- Association régionale d'approvisionnement en médicaments essentiels (ASRAMES)
- EUP-FASS NK \*
- Syndicats
- Ordres (médecins, infirmiers...)
- ULB & Hôpital Erasme (Erasme Coopération)
- GEMELLI
- UNICEF

\* EUP-FASS NK

ÉTABLISSEMENT D'UTILITÉ PUBLIQUE pour le FONDS D'ACHAT DES SERVICES DE SANTÉ au Nord-Kivu :

canalise les fonds et assure la subvention directe de la demande de soins de santé par la population.